

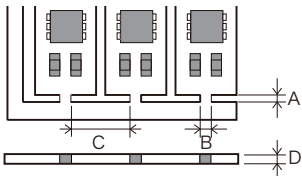
取扱説明書

goot® 基板マシン目カッター YN-215AS/220AS

特長

- スリット型マシン目基板の接続部を切断可能。
- 軽い力で切断でき、基板へのストレスが少ない構造。
- ベーク、紙エポ (FR-1)、ガラエポ (CEM-3) にお勧めします。

適用サイズ

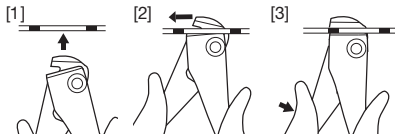


	YN-215AS	YN-220AS
A	1.6mm 以上	2.1mm 以上
B	2.5mm 以下	
C	25mm 以上	
D	1.6mm 以下	2.0mm 以下

型番	全長	重量	刃厚み
YN-215AS	147mm	95g	1.5mm
YN-220AS			2.0mm

使用方法

- [1] 刃部を基板のスリットに挿入する。
- [2] 接続部へ刃を移動する。
- [3] 基板を保持したままハンドルを握る。



太洋電機産業株式会社 お客様相談窓口
 東京 03(3832)1774 大阪 06(6644)3508 新潟 0256(35)5379
 広島 084(951)9010 www.goot.co.jp E-mail: info@goot.co.jp

APRIL 2014 A7870LP00

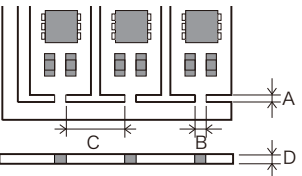
INSTRUCTIONS

goot® Manual Depaneling Tool YN-215AS/220AS

Features

- This tool is for depaneling PCBs with slits, or perforations. ●Only light force required. Less flex and less stress. ●Applicable for FR-1/CEM-3 PCBs.

Specifications

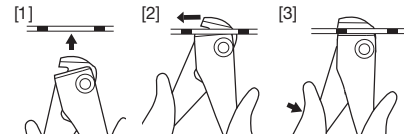


	YN-215AS	YN-220AS
A	1.6mm or more	2.1mm or more
B	2.5mm or less	
C	25mm or more	
D	1.6mm or less	2.0mm or less

Model	Size	Weight	Blade Thickness
YN-215AS	147mm	95g	1.5mm
YN-220AS			2.0mm

How to Use

- [1] Insert the tool into the slot.
- [2] Run the blade along the slot in the direction shown by arrow, until reaching the first isthmus that needs to be removed.
- [3] While holding the board against the two counter blades, press the handles of the tool together, as shown in the diagram.



TAIYO ELECTRIC IND.CO.,LTD.

www.goot.co.jp E-mail: info@goot.co.jp